



Dach Numer Jeden™

Struga System rynnowy

/ edycja
29.03.2023



Material

Stal – solidna podstawa produktu

Skandynawska blacha produkcji SSAB, to ocynkowany ogniowo rdzeń stalowy, obustronnie powlekany warstwą podkładową oraz lakierem GreenCoat RWS Pro lub Pro BT o grubości 35 µm.

System rynnowy Struga dostępny jest w trzech wariantach rozmiarowych:

- 125/90 – rynna typu skandynawskiego, połacie 75–150 m²
- 135/90 – rynna głęboka, połacie 125–250 m²
- 150/100 – rynna szeroka, zastosowania pół-przemysłowe, połacie 175–350 m²

Zakres powierzchni połaci uwzględnia zastosowanie odpowiednio jednego skrajnego i dwóch skrajnych spustów.

i Blacha SSAB GreenCoat w bio-technologii (BT) to zastąpienie w końcowej powłoce lakieru dużej części ropopochodnych związków szwedzkim olejem rzepakowym. Oznacza to mniejsze obciążenie dla środowiska naturalnego dzięki wyeliminowaniu uwalniania szkodliwych substancji do powietrza. Blacha GreenCoat to najbardziej ekologiczne na rynku rozwiązania techniczne przeznaczone do konstrukcji dachów, elewacji i systemów rynnowych.



Którym kolorem chcesz podkreślić swój dach?

System Struga produkowany jest w piętnastu kolorach, które pozwalają na wybór tego najbardziej odpowiedniego do koloru poszycia lub dają możliwość tworzenia konturu pomiędzy elewacją.

015 matt RAL 9005 *	matowy czarny	830 / RAL 6020	zielony
015 / RAL 9005	czarny	758 / RAL 3009	czerwony
036 matt RAL 7024 **	matowy ciemnografitowy	781 / RAL 3005	wiśniowy
036 / RAL 7024	ciemnografitowy	742 / RAL 8004	ceglasty
087 / RAL 7011	grafitowy	044 / RAL 9007	tytan-cynk
434 matt RAL 8017 *	matowy brązowy	045 / RAL 9006	srebrny
434 / RAL 8017	brązowy	001 / RAL 9010	biały
387 / RAL 8019	ciemnobrązowy		

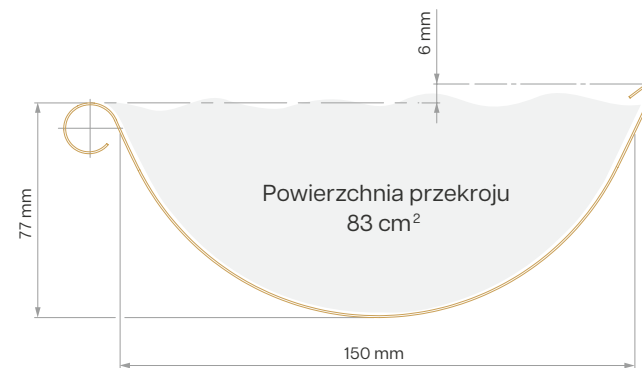
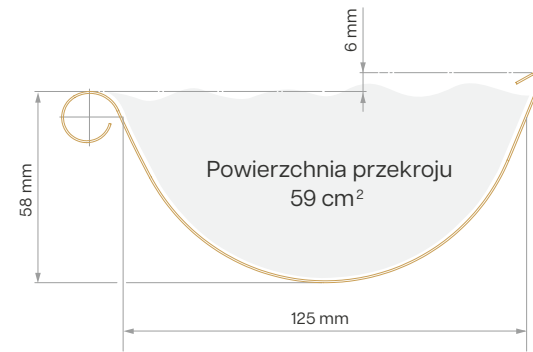
(*) dostępny dla systemu 135

(**) dostępny dla systemu 125 i 135



Rynna

Rynna 135 dobrze się prezentuje przy pokryciach o wysokim profilu, dzięki największej głębokości 85 mm.



System	Rozmiar	Opakowanie		Stelaż		
125	2 mb	5 szt.	10,5 kg	210 szt.	42 opak.	441 kg
	3 mb	5 szt.	15,7 kg	210 szt.	42 opak.	661 kg
	4 mb	5 szt.	21 kg	210 szt.	42 opak.	881 kg
135	2 mb	5 szt.	12,8 kg	150 szt.	30 opak.	384 kg
	3 mb	5 szt.	19,2 kg	150 szt.	30 opak.	575 kg
	4 mb	5 szt.	25,6 kg	150 szt.	30 opak.	767 kg
150	2 mb	5 szt.	12,8 kg	150 szt.	30 opak.	383 kg
	3 mb	5 szt.	19,2 kg	150 szt.	30 opak.	575 kg
	4 mb	5 szt.	25,5 kg	150 szt.	30 opak.	766 kg

Rura spustowa

Zamykający rurę spustową felc, schowany jest wewnątrz – to estetyka wykonania i stała zewnętrzna średnica. Każda rura jest standardowo mufowana.



System	Rozmiar	Opakowanie		Stelaż	
90	1 mb	1 szt.	1,3 kg	175 szt.	221 kg
	3 mb	1 szt.	3,8 kg	47 szt.	177 kg
	4 mb	1 szt.	5 kg	47 szt.	236 kg
100	1 mb	1 szt.	1,5 kg	100 szt.	153 kg
	3 mb	1 szt.	4,6 kg	35 szt.	160 kg
	4 mb	1 szt.	6,1 kg	35 szt.	213 kg

/ Hak do deski czołowej

Materiał: blacha lakierowana hutniczo o grubości 1,25 mm.



System	Opakowanie		Paleta		
150	60 szt.	7,7 kg	3840 szt.	64 opak.	492 kg

/ Hak do deski czołowej odstawiony

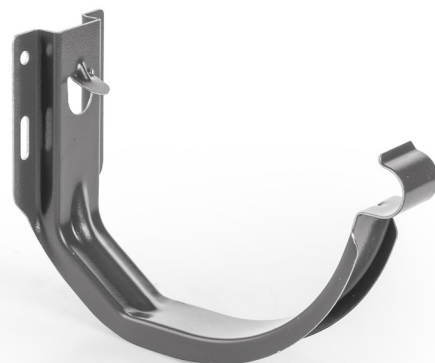
Materiał: płaskownik ocynkowany 5 × 25 mm, lakierowany proszkowo.



System	Opakowanie		Paleta		
150	50 szt.	16 kg	1800 szt.	36 opak.	576 kg

/ Hak do deski czołowej MAX

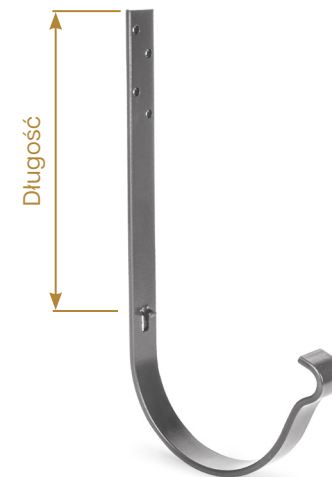
Wykonany z blachy hutniczo lakierowanej o grubości 1,25 mm bez problemu wytrzyma ciężar czasowo zalegającego lodu i śniegu.



System	Opakowanie		Stelaż		
125	60 szt.	7,7 kg	2160 szt.	36 opak.	276 kg
135	40 szt.	6,9 kg	1440 szt.	36 opak.	249 kg

/ Hak nakrokwiowy

Materiał: płaskownik ocynkowany 5 × 25 mm, lakierowany proszkowo.



System	Długość	Opakowanie		Paleta		
125	210 mm	50 szt.	20,5 kg	1800 szt.	36 opak.	738 kg
	270 mm	50 szt.	24 kg	1800 szt.	36 opak.	864 kg
	330 mm	50 szt.	27 kg	1500 szt.	30 opak.	810 kg
135	210 mm	50 szt.	23 kg	1800 szt.	36 opak.	828 kg
	270 mm	50 szt.	26 kg	1500 szt.	30 opak.	780 kg
	330 mm	40 szt.	23,2 kg	1200 szt.	30 opak.	696 kg
150	210 mm	50 szt.	23 kg	1800 szt.	36 opak.	828 kg
	270 mm	50 szt.	26 kg	1500 szt.	30 opak.	780 kg
	330 mm	50 szt.	29 kg	1500 szt.	30 opak.	870 kg

/ Hak do deski czołowej z płaskownika

Fasolki montażowe ułatwiają montaż, a zaokrąglone naroża nie porysują rynny.

Materiał: płaskownik ocynkowany 4 × 25 mm, lakierowany proszkowo.



System	Opakowanie		Paleta		
125	50 szt.	10,5 kg	3200 szt.	64 opak.	672 kg
150	50 szt.	12 kg	3200 szt.	64 opak.	768 kg

Wzmocnienie rynny



System	Opakowanie		Paleta		
uniwersalny	200 szt.	6,6 kg	12800 szt.	64 opak.	422 kg

Usztywniacz rynny

Element zalecany przy każdym łączniku rynnowym. Z każdym narożnikiem rynnowym standardowo dostarczane są 2 sztuki.



System	Opakowanie		Paleta		
uniwersalny	250 szt.	13 kg	10000 szt.	40 opak.	520 kg

Dekiel rynny uniwersalny



System	Opakowanie		Paleta		
150	50 szt.	4 kg	3200 szt.	64 opak.	256 kg

Dekiel rynny komplet lewy i prawy

Komplet zawiera dwie sznurowe uszczelki butylowe do zaaplikowania wewnątrz rynny, po nałożeniu dekla. Zapewniają 100% szczelność i przeciwdziałają zaleganiu wody na ciętej krawędzi rynny.



System	Opakowanie		Paleta		
125	50 kpl.	7,5 kg	3200 kpl.	64 opak.	480 kg
135	40 kpl.	8,1 kg	2240 kpl.	56 opak.	455 kg

Narożnik 90°

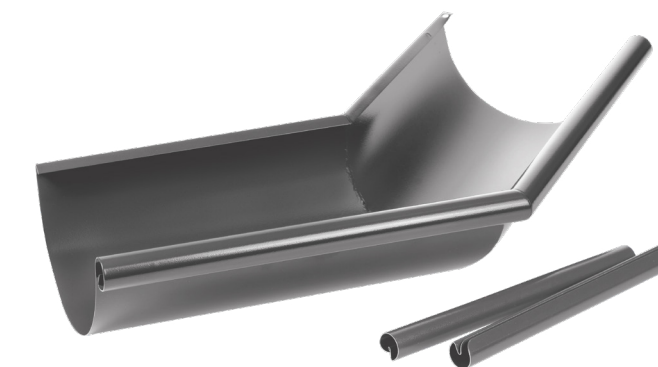
Każda sztuka zawiera dodatkowo 2 usztywniacze rynnowe.



System	Opakowanie		Paleta		
125	20 szt.	13,4 kg	320 szt.	16 opak.	214 kg
135	10 szt.	8 kg	160 szt.	16 opak.	129 kg
150	20 szt.	15 kg	320 szt.	16 opak.	240 kg

Narożnik 80/100/110/120/135/150°

Stale niestandardowe kąty to ciągle dostępność narożników w magazynie. Element spawany, cynkowany i lakierowany proszkowo. Każda sztuka zawiera dodatkowo 2 usztywniacze rynnowe.



System	Narożnik	Opakowanie		Paleta		
125	80/100/110°	5 szt.	5 kg	180 szt.	36 opak.	180 kg
	120/135/150°	5 szt.	5 kg	100 szt.	20 opak.	100 kg
135	80/100/110°	5 szt.	5 kg	100 szt.	20 opak.	100 kg
	120/135/150°	5 szt.	5 kg	80 szt.	16 opak.	80 kg
150	80/100/110°	5 szt.	5 kg	180 szt.	36 opak.	180 kg
	120/135/150°	5 szt.	5 kg	100 szt.	20 opak.	100 kg

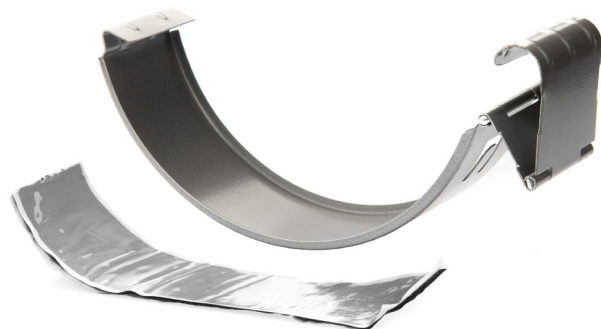
Łącznik rynny z taśmą butylową

Zupełnie nowa koncepcja elementu, to zastosowanie uszczelki butylowej na łączeniu rynien, następnie zapięcie łącznika wielokrotnego otwarcia i zamknięcia. Zapewnia 100% szczelność.



System	Opakowanie		Paleta		
125	50 szt.	8,5 kg	1000 szt.	20 opak.	170 kg
135	50 szt.	10,5 kg	1000 szt.	20 opak.	210 kg

Łącznik rynny



System	Opakowanie		Paleta		
150	50 szt.	9,4 kg	3200 szt.	64 opak.	598 kg

Lej spustowy



System	Opakowanie		Paleta		
125/90	50 szt.	15,5 kg	800 szt.	16 opak.	248 kg
125/100	12 szt.	3,6 kg	192 szt.	16 opak.	58 kg
135/90	30 szt.	11 kg	480 szt.	16 opak.	176 kg
135/100	12 szt.	4,2 kg	192 szt.	16 opak.	67 kg
150/90	12 szt.	4,7 kg	192 szt.	16 opak.	75 kg
150/100	16 szt.	6,7 kg	320 szt.	20 opak.	135 kg

Kolano rury spustowej

Koncentracja na estetykę wykonania, to boczne szwy w modelu dla systemu 90.



System	Opakowanie		Paleta		
90	24 szt.	7,9 kg	384 szt.	16 opak.	127 kg
100	20 szt.	7,3 kg	320 szt.	16 opak.	117 kg

Uchwyt rury przykręcany



System	Opakowanie	Paleta
100	100 szt. 11,9 kg	3600 szt. 36 opak. 428 kg

Uchwyt rury do użycia z bolcem



System	Opakowanie	Paleta
100	100 szt. 11,4 kg	6400 szt. 64 opak. 730 kg

Dostępne długości bolców: 100 / 160 / 200 / 250 / 300 mm
(bolce sprzedawane osobno)

Uchwyt rury uniwersalny

Element do wykorzystania na elewacjach z izolacją oraz bez izolacji. Nakrętka klatkowa dostępna w zestawie umożliwia zastosowanie z wykorzystaniem bolca. Druga nakrętka ze śrubą pełni funkcję zamka obejmującego.



System	Opakowanie	Paleta
90	100 szt. 15,1 kg	5600 szt. 56 opak. 846 kg

Dostępne długości bolców: 100 / 160 / 200 / 250 / 300 mm
(bolce sprzedawane osobno)

Trójnik rury spustowej



System	Opakowanie	Paleta
90	8 szt. 4,7 kg	160 szt. 20 opak. 94 kg
100	8 szt. 6,3 kg	128 szt. 16 opak. 101 kg

Łapacz deszczu z czyszczakiem



System	Opakowanie		Paleta		
90	12 szt.	9,4 kg	192 szt.	16 opak.	150 kg
100	10 szt.	9,8 kg	160 szt.	16 opak.	157 kg

Wylewka rury spustowej



System	Opakowanie		Paleta		
90	16 szt.	5,5 kg	320 szt.	20 opak.	109 kg
100	16 szt.	5,9 kg	256 szt.	16 opak.	95 kg

Wagi: stelaż 26 kg; paleta 10 kg

Przed zakupem prosimy o zapoznanie się z Dokumentacją Produktu dostępną w serwisie internetowym.



Bratex Dachy Mrzyglód Spółka Komandytowa
ul. Przemysłowa 22, PL 39-200 Dębica
info@bratex.pl
tel. +48 14 682 28 22

www.bratex.pl

Infolinia 801 081 018